

Les applications:

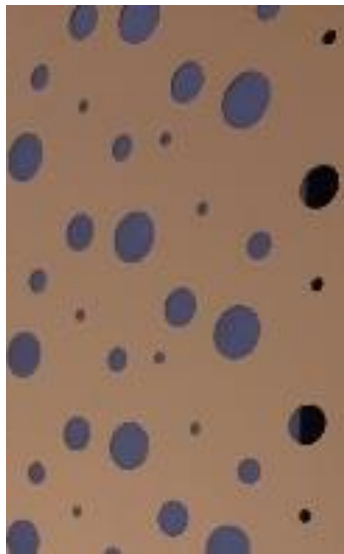
- Support menuiseries façade Bâtiment
- Eléments de design

Présentation/ chiffres clés:

- Aluminium –Acier-Inox
- Etude de définition du produit
- Cadre soudé pour ossature

Les moyens mobilisés:

- Poinçonneuse /découpe Laser en longueur 4 mètres
- Plieuse 4 mètres



Les plus:

- Découpe et Pliage 4 mètres
- Colisage/repérage selon votre besoin sur chantier
- Gestion Globale du projet
- Gestion de la peinture – Métallisation